

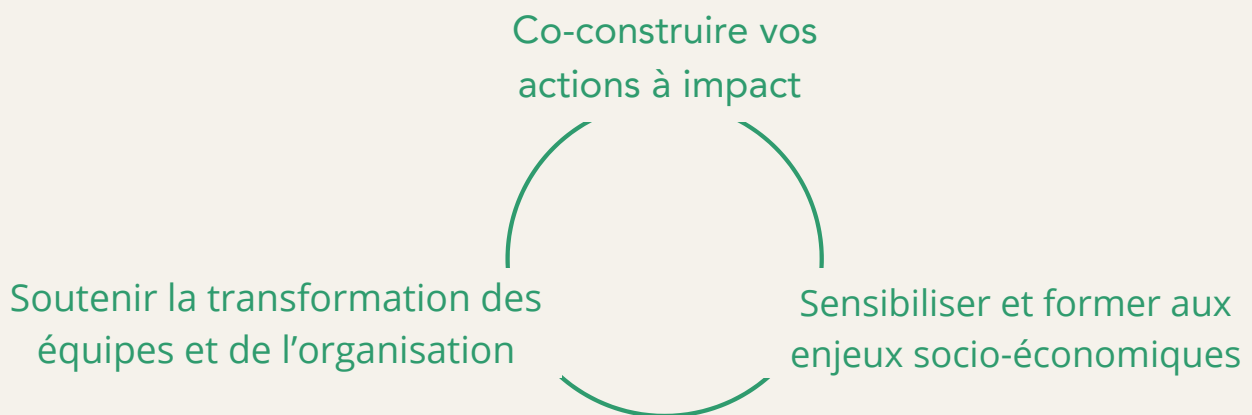
DÉCISYPHE

Une offre d'accompagnement complète pour vos transformations environnementales et sociales



NOTRE RAISON D'ÊTRE

Accompagner la mise en mouvement d'un maximum d'acteur.ices pour remettre du sens et de l'impact dans les projets, au service du vivant.



NOTRE APPROCHE



Intelligence collective : favoriser la créativité et l'engagement, aboutir sur des consensus



La coopération comme socle et moteur : seul on va plus vite, ensemble on va plus loin!



Tête - cœur - corps : cette pédagogie holistique constitue un puissant levier de mise en action



Partage d'exemples inspirants : incarner le changement pour mettre en mouvement



Eco-responsabilité au cœur : mise en place d'une logistique cohérente avec les enjeux écologiques



Invitation à s'engager à travers des projections concrètes pour se mettre en action

NOS AXES D'ACCOMPAGNEMENT

SENSIBILISATION

NOS ATELIERS	THÉMATIQUE(S)	BON À SAVOIR	DURÉE
Les ateliers type Fresque	Climat, Biodiversité, Numérique, Économie circulaire, Alimentation, Entreprise Régénérative	Des ateliers de sensibilisation pour : <ul style="list-style-type: none"> comprendre le sujet concerné se l'approprier en intelligence collective travailler sur des pistes d'action ciblées, personnalisables à vos enjeux 	3h30
			
Fresque des Nouveaux Récits	Imaginer un futur désirable et compatible avec les limites planétaires 	Aller au-delà de la prise de conscience écologique en identifiant les mécanismes qui bloquent le passage à l'action, et enthousiasmer ses équipes en co-construisant un récit utopique.	3h30
2tonnes	Passer à l'action pour le climat	Atelier ludique pour comprendre les ordres de grandeur, se projeter en 2050 et passer à l'action !	3h30
L'atelier de l'Adaptation au Changement climatique	Comment adapter les organisations et territoires aux aléas du dérèglement climatique ?	Un atelier professionnel pour identifier les risques pour votre structure, acquérir une méthode pour autonomiser vos prises de décisions collectives et définir un plan d'action	3h30
Escape Game - Code Climat	Les bases du changement climatique	Un escape game ludique pour vos équipes pour initier le sujet du changement climatique	2h
Santé & Transition Écologique	Préserver la santé dans un monde en changement 	Santé au travail, Alimentation de demain, Bien-être et déconnexion : autant de sujets cruciaux et intimement liés à la transition écologique	Variable
Conférences	Climat, limites planétaires, santé ... 	Des conférences interactives et personnalisables aux enjeux de votre structure	Variable

NOS AXES D'ACCOMPAGNEMENT

FORMATION & CONSEIL

NOS ATELIERS	THÉMATIQUE(S)	BON À SAVOIR	DURÉE (ADAPTABLE)
Formation professionnelle CSRD	Application de la directive européenne CSRD	<ul style="list-style-type: none">Comprendre les enjeux, le contexteAnticiper votre plan d'actionDisposer d'outils pratiquesAutonomiser les équipes	7h
Formation à la RSE	Accompagnement à la RSE pour votre structure	<ul style="list-style-type: none">Comprendre le contexte normatifIdentifier vos enjeux, vos points forts et vos points faiblesCo-construire/challenger votre plan d'actions et autonomiser les équipes grâce à des outils pratiquesVous accompagner sur le long terme	7h
Formation à la coopération	Développer des échanges co-constructifs autour de votre démarche RSE	Pratiques (introspectives et collectives) pour : <ul style="list-style-type: none">expérimenter des outils d'intelligence collective pour faire vivre sa démarche RSEtravailler sa posture pour embarquer ses parties prenantes	Variable
Facilitation graphique	Enjeux environnementaux, RSE, rapports d'activité ...	Illustration d'enjeux environnementaux Mise en lumière de vos enjeux, vos données ...	/

Ingénierie pédagogique possible sur les sujets de :

- l'économie circulaire,
- l'alimentation,
- la santé,
- le climat, la biodiversité,
- etc.

Contactez-nous pour toute demande : discutons de vos besoins, vos enjeux et vos possibilités !

 **POUR CONNAÎTRE NOS TARIFS, CONTACTEZ-NOUS : CONTACT@DECISYPHE.COM**

QUELQUES PROGRAMMES DE FORMATION CONSULTABLES

Programme de formation de



Programme de formation de



Programme de formation de
"Animer la Fresque du climat"



Programme de formation de
"Animer 2tonnes"



Programme de formation de



Programme de formation
à la RSE



**POUR CONNAÎTRE NOS AUTRES PROGRAMMES DE FORMATION ET TARIFS,
CONTACTEZ-NOUS : CONTACT@DECISYPHE.COM**



ZOOM SUR L'ATELIER SUR L'EAU

La ressource en eau douce est une des 9 limites planétaires, en tension aujourd'hui. Présente partout, l'eau est nécessaire à nos modes de vies et de production. L'eau est un sujet assez méconnu et peu traité : un excellent moyen d'attiser la curiosité de vos collaborateurs !

C'EST QUOI ?

Un atelier d'intelligence collective pour comprendre les enjeux liés à la ressource en eau, les impacts de nos activités sur cette ressource, mais aussi les solutions possibles à mettre en œuvre.

COMMENT ÇA FONCTIONNE ?

- 1** La répartition de la ressource en eau sur Terre
- 2** Le cycle de l'eau : comment nos activités humaines l'ont perturbé, et quels impacts sur la ressource en eau douce
- 3** La notion d'empreinte eau et son importance fondamentale dans notre gestion de la ressource en eau douce + des exemples concrets et chiffrés
- 4** Les différents secteurs d'activité en France et leur utilisation d'eau douce (prélèvements et consommation)
- 5** Le passage à l'action ! Ordres de grandeur, vie personnelle et professionnelle, possibilité d'établissement d'une stratégie



ATELIER PERSONNALISABLE À VOS ENJEUX PROPRES, ET POUVANT INITIER UNE DÉMARCHE PLUS POUSSÉE DANS VOTRE STRUCTURE.



ZOOM SUR

LA FRESQUE DE L'ÉCONOMIE CIRCULAIRE

Un atelier de sensibilisation et d'exemples pratiques pour comprendre les impacts du fonctionnement des modèles linéaires et les bénéfices à circulariser les systèmes !

C'EST QUOI ?

Un atelier d'intelligence collective pour :

- comprendre le fonctionnement du système de production-consommation linéaire et ses impacts
- adopter une compréhension systémique des enjeux et identifier des leviers de transformation activables dans son activité pour passer à des modèles circulaires
- se projeter grâce à des exemples inspirants et des cas concrets de modèles vertueux

COMMENT ÇA FONCTIONNE ?

- 1** Jeu collaboratif pour :
 - Comprendre les impacts du modèle linéaire
 - S'approprier les notions à partir des références du groupe
- 2** Espace d'échange pour :
 - Discuter, échanger, partager ses réflexions collectivement
 - Circulariser : Transformer le modèle linéaire grâce aux "leviers" de l'économie circulaire
- 3** Place au concret !
Plan d'action pour circulariser vos modèles

Un véritable outil de transformation interne pour comprendre l'impact des modèles linéaires et activer les leviers qui vous permettront de passer à l'action !



ATELIER PERSONNALISABLE À VOS ENJEUX PROPRES



ZOOM SUR LA FRESQUE DES NOUVEAUX RÉCITS

Les bouleversements écologiques en cours appellent des changements profonds. Pour créer une société différente, il faut déjà l'imaginer !

C'EST QUOI ?

Un atelier d'intelligence collective pour :

- Imaginer des récits compatibles avec les limites planétaires et désirables pour tou.te.s
- Comprendre les freins et les leviers du passage à l'action dans son entreprise grâce au collectif
- Co-construire des récits de conduite du changement pour accélérer la transformation des structures

COMMENT ÇA FONCTIONNE ?

- 1** Jeu collaboratif pour :
 - comprendre les freins (sociaux et cognitifs) à la transition ;
 - identifier les leviers pour accélérer la transition dans les organisations.
- 2** Co-crédation d'un nouveau récit inspirant pour se projeter vers une organisation contributive, compatible avec les limites planétaires

Un véritable outil de conduite du changement où vos collaborateur.ices écrivent ensemble un récit fédérateur, partagé et porteur de sens



ATELIER PERSONNALISABLE À VOS ENJEUX PROPRES



L'ATELIER DES LIMITES
PLANÉTAIRES

ZOOM SUR

L'ATELIER DES LIMITES PLANÉTAIRES

En 2009, des chercheurs du Stockholm Resilience Centre définissent les 9 limites planétaires pour mesurer l'impact des activités humaines sur la Terre. Ces limites désignent les seuils à ne pas franchir pour éviter de perturber les équilibres naturels et mettre en péril les conditions de vie humaines. En 2023, ils tirent la sonnette d'alarme : 6 de ces limites ont déjà été dépassées !

C'EST QUOI ?

Un atelier composé de plusieurs jeux et exemples, en intelligence collective, pour :

- Comprendre ce que sont les limites planétaires et les enjeux de chacune ;
- Identifier les risques de ces limites sur nos modes de vies ainsi que sur le mode de fonctionnement de nos entreprises et territoires ;
- Réfléchir à des solutions à l'échelle individuelle et collective ;
- Co-construire une stratégie pour éviter les risques sur votre structure ainsi qu'anticiper les changements structurels à venir.

COMMENT ÇA FONCTIONNE ?

- 1 Ensemble de jeux collaboratifs, créés pour les enjeux et objectifs propres à votre structure :
 - quizz pour comprendre les limites planétaires
 - jeux d'intelligence collective pour identifier les différents risques
- 2 Temps d'idéation sur les solutions possibles, et co-construction d'un plan d'action pour votre structure, vis-à-vis de ses enjeux propres.

Un véritable outil de conduite du changement pour impliquer les équipes dans la structuration d'une vision pour demain !



ATELIER PERSONNALISABLE À VOS ENJEUX PROPRES

ZOOM SUR LA BOITE A IMPACT



Un jeu immersif qui vous plonge au cœur de votre chaîne de valeur. Il permet d'explorer les impacts de vos activités, d'identifier les risques liés à votre modèle et de révéler vos opportunités.

- Il est très pratique pour amorcer la Corporate Sustainability Reporting Directive (CSRD) et plus particulièrement l'exercice de double matérialité.
- Il l'est aussi pour sensibiliser vos équipes autour des éléments importants de votre rapport de durabilité.

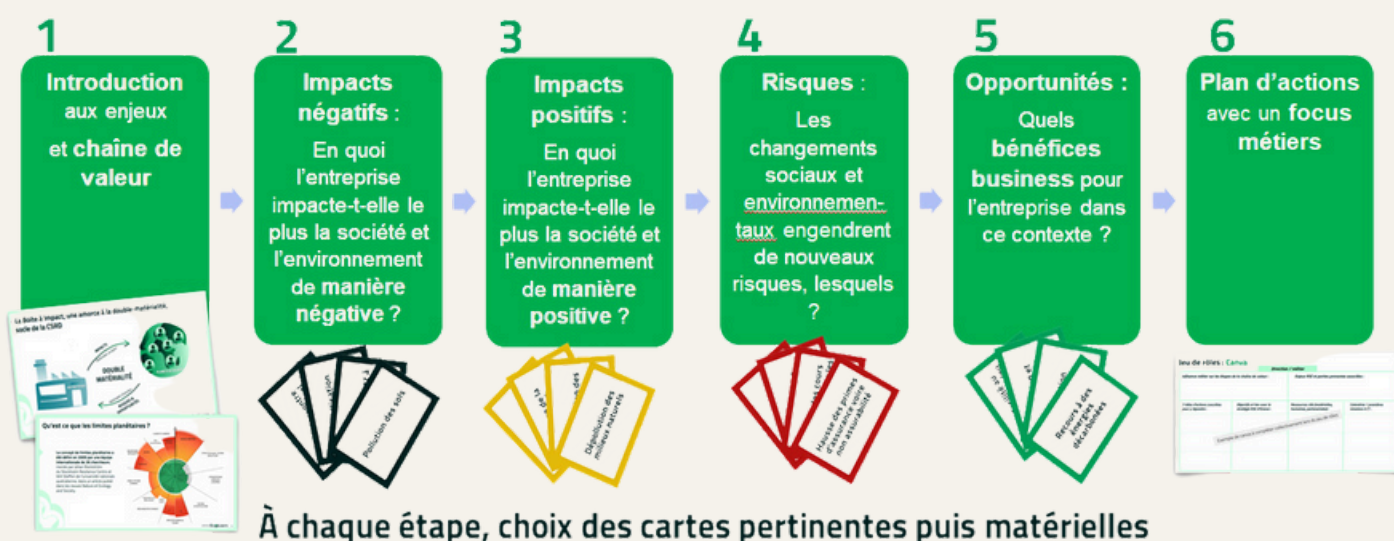
➔ **ATELIER QUI FACILITE LA PRISE DE HAUTEUR STRATEGIQUE, LES DISCUSSIONS CONSTRUCTIVES ET LE CONSENSUS**

C'EST QUOI ?

Un outil ludique et participatif pour :

- ➔ Prendre de la hauteur sur vos activités en explorant votre chaîne de valeur
- ➔ Identifier les impacts, risques et opportunités (directs et indirects) qui s'y produisent
- ➔ Prioriser les enjeux RSE réellement significatifs pour votre organisation
- ➔ Mobiliser vos équipes (et même vos parties prenantes externes) pour les embarquer dans votre démarche RSE

COMMENT ÇA FONCTIONNE ?



➔ **CHAINE DE VALEUR PERSONNALISÉE**



ZOOM SUR

LA CSRD DANS VOTRE ENTREPRISE

La Corporate Sustainability Reporting Directive (CSRD), entrée en vigueur il y a 1 an, vient progressivement s'imposer aux grandes entreprises et PME exerçant des activités en Europe. En France, ces dernières vont devoir produire un Rapport de Durabilité qui remplace la DPEF (Déclaration de Performance Extra-Financière) auxquelles certaines étaient soumises.

Décisyphe vous propose un parcours à la carte selon vos besoins :

UNE FORMATION DE 7H

Une journée à visée opérationnelle, à la pédagogie active et participative, avec des apports théoriques, des cas pratiques et mises en situation.

- Comprendre les enjeux, le contexte et les modalités d'application de la CSRD
- Anticiper les premières étapes de préparation aux exigences CSRD
- Disposer d'outils pratiques, savoir où chercher les informations et les utiliser, pour répondre aux exigences
- Rendre accessible cet exercice tout en assurant un équilibre bénéfices/coûts dans la durée
- Se poser les bonnes questions pour le cas échéant faire évoluer son modèle

UNE OFFRE D'ACCOMPAGNEMENT SUR-MESURE

- **Analyse de double matérialité**
 - Identification de vos enjeux matériels, puis de vos impacts, risques et opportunités ESG
 - Priorisation des IRO et restitution CODIR/métiers
- **Reporting et pilotage CSRD**
 - Définition des informations à publier et politiques à mise en œuvre
 - Structuration de votre reporting CSRD
 - Collecte et consolidation des données et indicateurs à publier



ZOOM SUR

L'INITIATION À LA COOPÉRATION

Comment faire en sorte de développer des échanges co-constructifs autour de votre démarche RSE, et des envies de coopérer au service de vos actions RSE ?

C'EST QUOI ?

Un parcours à visée transformative pour :

- expérimenter des outils d'intelligence collective utiles pour faire vivre sa démarche RSE
- travailler sa posture pour embarquer ses parties prenantes

COMMENT ÇA FONCTIONNE ?

Nous conseillons de réaliser cette initiation sur 2 jours.

1 1ers ingrédients propices à la coopération

- Cadre de confiance et outils propices à une communication fertile
- Ateliers pour identifier les points bloquants et les leviers du faire ensemble

2 Coopération et postures pour engager

- Expérimentation de postures utiles au bon fonctionnement de projets RSE (avec, pour, sans, contre)
- Mises en situation concrètes visant à mieux comprendre les dynamiques de groupe



PARCOURS PERSONNALISABLE À VOS ENJEUX PROPRES

Pédagogie inspirée de Fertiles, école de la coopération et de l'engagement au service des bascules écologiques





ZOOM SUR

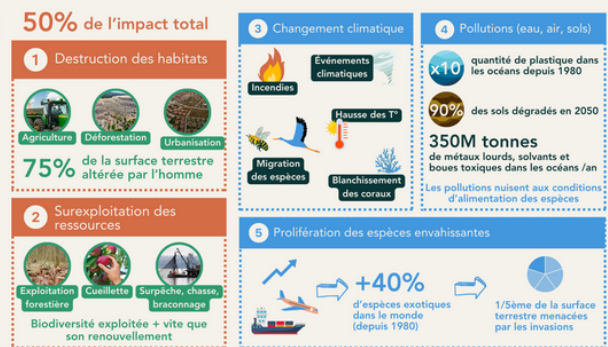
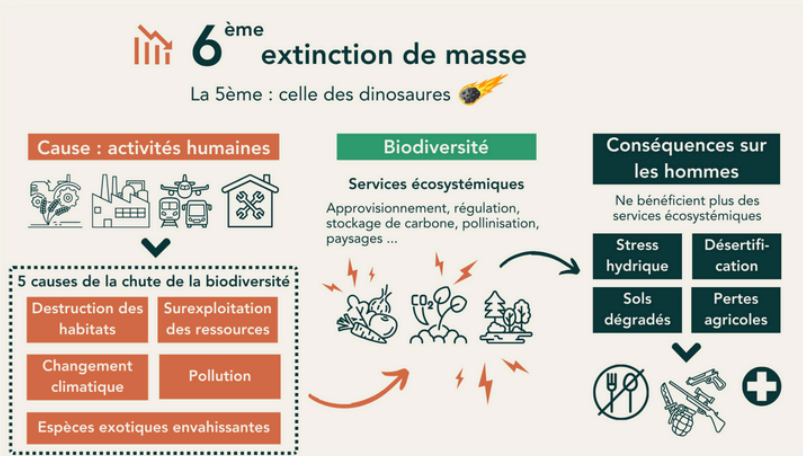
LA FACILITATION GRAPHIQUE, POUR RÉVÉLER ET IMPACTER

“Une image vaut mille mots” : nous créons des visuels soutenant la compréhension par toutes et tous des enjeux de transition écologique.

C'EST QUOI ?

Des visuels, infographies et schémas impactants pour faciliter la compréhension et mobiliser les équipes autour :

- **des enjeux de transition écologique et sociale :**
Climat, biodiversité, énergie, eau, pollution, diversité, inclusion, relations durables...
- **de votre organisation :**
Mise en forme du Bilan Carbone®, de votre plan d'action, de votre stratégie RSE, de vos actions engagées ...



COMMENT ÇA FONCTIONNE ?

- Compris dans nos interventions : représentation qui illustrent vos enjeux propres, facilitation graphique lors d'évènements, design d'outils graphiques pour animer vos réunions de groupes
- Besoin spécifique de facilitation graphique : nous réalisons vos visuels chartés.

SELON VOS BESOINS !

ORGANISME CERTIFIÉ QUALIOPi



Décisyphé est un organisme de formation certifié Qualiopi par l'ICPF.

Nos formations peuvent donc être financées par votre OPCO.

4,77
/ 5

"Comment avez-vous trouvé la formation à laquelle vous avez participé ?"

Taux de satisfaction en 2023/2024 des participant.e.s au programme de formation Décisyphé



CONTACTEZ-NOUS POUR VOS PRISES EN CHARGE OPCO !

UN PROJET DE FORMATION OU D'ACCOMPAGNEMENT ?

 **PRENONS CONTACT !**



MARION PANOUILLE

Gérante de Décisyphe

Facilitatrice et formatrice aux enjeux de décarbonation, biodiversité et de ressources



MARINE LOISEL

Responsable de projets

Facilitatrice et formatrice RSE, CSRD et décarbonation des organisations



EMELYNE BOUCHET

Chargée de projets

Facilitatrice et formatrice en transition écologique, santé et systèmes alimentaires

CONTACTEZ-NOUS



www.decisyphe.com



contact@decisyphe.com

DÉCISYPHE